

ChangeMan ZMF

La solución de gestión de cambios, configuración y versiones de software en z/OS más amplia y totalmente integrada.

Aspectos destacados del producto

Agilice el desarrollo e implantación de aplicaciones de mainframe con total seguridad

Micro Focus® ChangeMan® ZMF protege los activos de la empresa y permite que los desarrolladores realicen más tareas en menos tiempo. Es un sistema exhaustivo con el que se pueden implantar cambios de software fiables y optimizados en un entorno z/OS. Esta solución gestiona y automatiza el proceso de migración de cambios de software desde un entorno de desarrollo hasta cualquier entorno de prueba y, a continuación, al entorno de producción. Una interfaz TSO/ISPF completa y un cliente de Windows o Eclipse ofrecen orientación a los desarrolladores sobre diversos procesos de gestión de cambios.

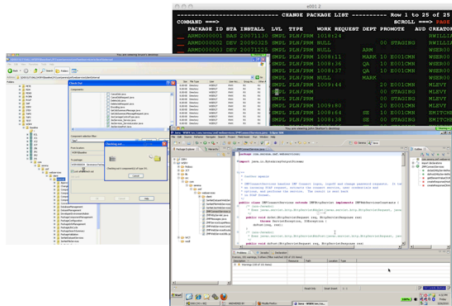


Figura 1. Interfaces de cliente de ChangeMan ZMF

ChangeMan ZMF gestiona cada cambio de código. Garantiza la integridad del origen al destino y asegura que solo se implanten en la fase de producción los programas que hayan superado las pruebas correspondientes. ChangeMan ZMF permite reducir los gastos de mantenimiento y los errores de regresión mediante la gestión de códigos a través de un ciclo de vida automatizado, al tiempo que ofrece total rendición de cuentas y control de calidad en cada etapa. Permite integrar los formularios de programación y los procesos de aprobación en línea. Además, fomenta la comunicación entre desarrolladores y los análisis de regresión como parte de un desarrollo simultáneo exhaustivo.

Características principales

- **Análisis de impacto:** evalúe las consecuencias de un cambio antes de que se implante en la fase de producción
- **Control de versiones:** gestione un número ilimitado de versiones de componentes
- **Auditorías integrales:** asegúrese de que todos los elementos están actualizados y evite la implantación de código obsoleto
- **Aprobaciones en línea:** rápidas y seguras, tanto en paralelo como en serie, o incluso ambas
- **Desarrollo simultáneo:** elimine las superposiciones y fomente la comunicación entre los desarrolladores

Ventajas

- **Fiabilidad:** los conflictos de desarrollo se identifican y resuelven antes
- **Integridad:** la arquitectura basada en paquetes mantiene la integridad desde el origen hasta el destino
- **Flexibilidad:** altamente configurable para satisfacer los requisitos de los procesos y del entorno
- **Extensibilidad:** infraestructura genérica y API estándar del sector
- **Capacidad de recuperación:** restituciones completas y seguras

Beneficios

- Protege los recursos de software
- Automatiza el proceso de desarrollo
- Simplifica el cumplimiento de los requisitos de auditorías
- Evita las superposiciones y la regresión
- Aplica medidas de control de calidad
- Proporciona una completa gestión de versiones y compilaciones
- Proporciona extensibilidad en toda la empresa
- Reduce el riesgo de las implantaciones
- Garantiza la integridad durante el ciclo de desarrollo de aplicaciones

- **Control de bloqueo:** asegúrese de que solo se implanten en la fase de producción aquellos cambios que se hayan probado
- **Restitución automatizada:** acceda de nuevo al código anterior en cuestión de segundos
- **Protocolos de emergencia:** proteja la integridad del sistema y posibilite las reparaciones de urgencia
- **Automatización:** automatice la implantación de Websphere, CICS, IMS y DB2
- **Arquitectura abierta:** compatibilidad con los entornos de seguridad de Java, servicios web y estándar

Beneficios

Gestione su software con cuidado durante todo el ciclo de vida

ChangeMan ZMF le facilita la implantación de cambios en su organización al enfocar la gestión de cambios como un aspecto empresarial, en lugar de un requisito técnico. Elimina los problemas derivados de la pérdida de código fuente. Emplea paquetes de cambios que fomentan la creatividad de los desarrolladores al tiempo que proporciona uniformidad y mejora la elaboración de informes de gestión. Incrementa la disponibilidad del sistema y simplifica las auditorías de software.

La arquitectura de los paquetes de cambios ofrece una eficiencia y un control de la gestión sin precedentes. ChangeMan ZMF integra todos los componentes de un cambio desde el principio, y protege su integridad durante todo el ciclo de vida del software. Un paquete de cambios puede contener miles de componentes, y los desarrolladores pueden actuar sobre grupos de componentes completos con un solo comando de paquete.

El mainframe no es un elemento aislado

ChangeMan ZMF se ha creado desde cero para abrirse y ampliarse a todo tipo de arquitecturas empresariales de todos los tamaños. No necesita tener conocimientos de mainframe para trabajar con ChangeMan ZMF. Los desarrolladores pueden elegir entre distintas interfaces de usuario, incluidas las interfaces tradicionales de ISPF o Windows. Los usuarios del IDE para mainframe de RDz basado en Eclipse pueden acceder a la funcionalidad de ZMF sin salir de su entorno de desarrollo integrado. Si prefiere emplear sus propios medios, ChangeMan ZMF le ofrece NET, XML y servicios web; además de exits de usuario que permiten acceder de forma libre, sencilla y segura a los elementos de software.

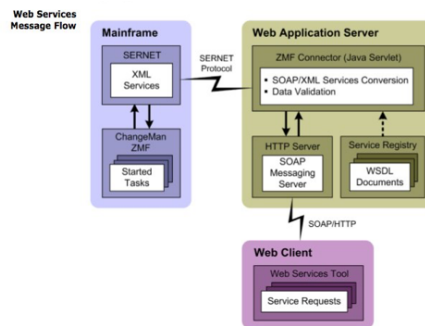


Figura 2. Flujo de mensajes de servicios web de ChangeMan ZMF

La creación e implantación de aplicaciones de Java modernas en z/OS no supone ningún problema. ChangeMan ZMF es compatible con Java y HFS; por lo que, tanto si busca soporte para sus aplicaciones legadas de 20 años como si gestiona cargas de trabajo modernas, ChangeMan ZMF le ayudará a obtener resultados óptimos.



Argentina
+54 11 5258 8899

Chile
+56 2 2864 5629

Colombia
+57 1 622 2766

México
+52 55 5284 2700

Panamá
+507 2 039291

España
+34 91 781 5004

Venezuela
+58 212 267 6568

Micro Focus
Sedes corporativas
Reino Unido
+44 (0) 1635 565200

www.microfocus.com